

# CARS PHILIPPIN

## REVEILLON DE LA SAINT SYLVESTRE AU BOIS DORMANT CHAMPAGNOLE JURA

Charme hôtel \*\*\* et logis de France

**DU SAMEDI 28 DECEMBRE 2019 AU JEUDI 02 JANVIER 2020**

L'Hôtel Restaurant le Bois Dormant, situé à **Champagnole dans le Jura** vous accueille dans un cadre verdoyant et paisible, harmonieusement intégré dans un **parc arboré de près de 3 hectares**.



Vous profiterez d'un espace détente intérieur avec piscine, jacuzzi, sauna et hammam

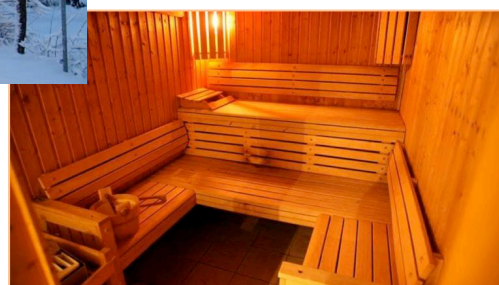
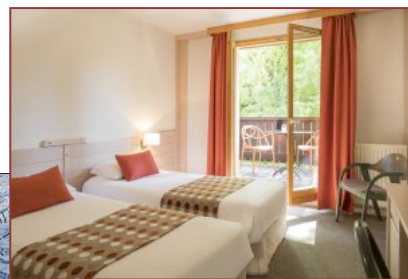
Toutes les chambres ont vue sur **le parc arboré**, orientées soleil levant ou soleil couchant, en rez de chaussée ou à l'étage. Elles sont toutes équipées de télévision à écran plat avec Canal Sat et Canal +, téléphone, minibar. Elles disposent également d'un bureau de travail lumineux et adapté aux nouvelles technologies de communication, avec accès wifi sécurisé.

**Les salles de bains** sont équipées, en majorité, de douche avec et sèche cheveux.

Une cuisine traditionnelle alliant saveur et qualité de produits locaux

La mention « **fait maison** » qui valorise le métier de cuisinier et qui permet aux consommateurs que nous sommes de distinguer la cuisine élaborer à partir de produits bruts

**J'ai visité pour vous cet établissement ce fut un réel coup de cœur**



### **J1 SAMEDI 28 DECEMBRE 2019**

Départ de votre commune le matin (heure de départ communiquée ultérieurement)  
Avec un arrêt pour le déjeuner libre sur une aire d'autoroute

Avant l'arrivée à l'hôtel, rendez vous à **Salins les Bains** pour la visite **des Grandes Salines**

Depuis le VIII<sup>e</sup> siècle, Salins-les-Bains a su tirer profit d'un don de la nature exceptionnel le sel. C'est grâce au captage de l'eau salée et à son évaporation que la ville a acquis sa prospérité. Les comtes de Bourgogne, les rois de France et les compagnies, qui se sont succédés, ont assuré le développement et la modernisation d'une industrie qui a perduré jusqu'en 1962

Continuation vers le l'hôtel du Bois Dormant. Accueil et installation  
Apéritif de bienvenue  
Diner et nuit

### **J2 DIMANCHE 29 DECEMBRE 2019 DU JURA A LA SUISSE**

Après le petit déjeuner départ pour le Locle

Le Locle est une ville et une commune suisse du canton de Neuchâtel, située dans la région Montagnes. Mère commune des Montagnes, berceau de la Révolution neuchâteloise, ville inscrite au Patrimoine mondial de l'UNESCO

#### **Visite des célèbres moulins souterrains du Col des Roches**

Une incursion au cœur de la pierre pour découvrir, incroyable, ces fabuleux moulins souterrains, **patrimoine industriel unique en Europe**. En surface, **un espace muséographique** plante le décor, puis c'est une descente mythique à 23 m sous terre et dans un passé qui témoigne de **l'ingéniosité des pionniers de l'ère industrielle**. Au 17<sup>e</sup> siècle, ces derniers ont franchi les nombreux obstacles de la roche souterraine pour mettre en place **un système de moulins hydrauliques** et jouir des ressources naturelles indispensables à leur alimentation. **Un parcours de 150 m de long** reconstitue à l'identique ces installations, vestiges d'un patrimoine industriel glorieux

Déjeuner

Nous poursuivrons notre journée en longeant le lac de Neuchâtel **avec un arrêt à Vallorbe pour la visite du musée du fer et du chemin de fer**

Vallorbe, ancienne cité sidérurgique, vit toujours à l'âge du fer grâce à son extraordinaire Musée. Une projection en multi vision décrit cette approche de la civilisation du fer ainsi que deux bornes vidéo consacrées aux chaîniers, cloutiers et à la taille des limes.  
Cinq salles racontent l'épopée du rail matérialisée surtout par 277 m de voies miniatures sur lesquelles sont stationnés tous les types de trains

Retour à l'hôtel par les Monts Suisses  
Diner et nuit.

### **J3 LUNDI 30 DECEMBRE 2019 SCIENCES ET ALCHEMIE DU TERROIR**

Après le petit déjeuner départ pour Dole visite guidée de la ville et découverte de la Collégiale et des ses édifices de style renaissance.

Mesnils Pasteur nord et les Mesnils Pasteur sud, l'ancienne commune de Saint-Ylie, et les quartiers Plumont, Sorbiers et Val-Fleuri ; à l'est par le faubourg de Besançon, les quartiers des Commards, du Petit Fort, de la Paix et Wilson, ainsi que par la zone d'activité des Grandes Épenottes.

Sur la rive gauche, se trouve la Zone Portuaire cernée, à l'ouest par le quartier du Boichot, au sud par celui de La Bedugue, et à l'est par l'ancienne commune d'Azans et l'écart de Goux, à l'ouest de la forêt de Chaux

Déjeuner

En après midi visite du **Musée Pasteur**

A travers **un parcours ludique et attractif**, la maison retrace son œuvre de scientifique en explorant tour à tour tous les champs de la connaissance que Pasteur a mis en avant. Surtout connue pour la **découverte du vaccin contre la rage**, l'œuvre scientifique de Louis Pasteur s'étend à de très nombreux domaines, **de l'étude des cristaux jusqu'à celle des maladies du ver à soie**, en passant par **l'étude des fermentations du vin et de la bière**. A partir d'objets et de documents personnels, la maison natale montre comment Louis Pasteur, l'enfant de Dole, est devenu la figure du scientifique par excellence, connu dans le monde entier.

Direction Arbois, capitale des vins du Jura, visite et dégustation chez un vigneron



Petite ville rurale, **au riche patrimoine historique**, Arbois bénéficie d'atouts importants avec une activité agricole portée par la viticulture, **une entreprise industrielle parmi les 10 plus importantes** du département et **une activité touristique basée sur le patrimoine et la gastronomie**

Retour à l'hôtel



**J4 MARDI 31 DECEMBRE 2019 LAISSEZ VOUS « COMTE » DES HISTOIRESERcredi**

Après le petit déjeuner départ pour **Poligny**, vivez une expérience, didactique et sensorielle à la Maison du Comté.

Cette visite vous donnera l'occasion de découvrir de façon ludique et amusante les étapes de fabrication de ce fromage mondialement connu et apprécié pour son goût unique. Partez à la découverte d'un territoire et de ses charmes. Vous pourrez aussi tenter de percer les secrets de fabrication d'un tel fromage, de la prairie aux **caves d'affinages**. La dégustation finale permettra de découvrir **les différents arômes** du Comté, en goutant **aux plus doux comme aux plus fruités**.

Le **Comté** est une des quatre AOC produite dans le massif, avec le **Bleu de Gex**, le **Mont d'Or** et le **Morbier**. C'est un fromage au lait cru à pâte pressée cuite qui est exclusivement produit dans les **Montagnes du Jura**. Il constitue une **des grandes fiertés des Montagnons**. (dérivé de montagne surnom de montagnard)

Déjeuner

Partez ensuite pour **Château-Chalon** désigné comme « **le pus beau village de France** » arrêt pour apprécier le point de vue sur la plaine du Jura.

Si l'écrivain **Bernard Clavel**, qui en était tombé amoureux au point de s'y installer, en tira pendant

### Visite de l'Abbaye Bénédictine de Baume les Messieurs

Appelée « **Baume-les-Moines** » jusqu'au XVIII<sup>e</sup> siècle et **dédiée à Saint-Pierre**, l'institution sera **longtemps prospère** et constituera l'une des plus importantes abbayes de Franche-Comté avant de tomber en commende au XVI<sup>e</sup> siècle et de décliner en se sécularisant au XVIII<sup>e</sup> siècle puis de disparaître à la Révolution.

Nous pourrons admirer et apprécier le paysage féérique de **la cascade des tufs** et la vue sur les falaises de la reculée

Retour à l'hôtel

Soirée Réveillon de la Saint Sylvestre avec orchestre.



### **J5 MERCREDI 01 JANVIER 2020 LE MEDIEVAL A L'HONNEUR**

Après le petit déjeuner départ pour Chaux Neuve, située à l'Ouest du Val de Mouthe

visite du Parc Polaire

« Ce n'est pas un zoo, ce n'est pas non plus une réserve, c'est simplement un parc animalier d'un genre étonnant et séduisant ... Dans un paysage jurassien qui forcément fait penser au Grand Nord, on ne reste pas derrière une clôture à contempler de loin les cerfs élaphe, les rennes, les yacks, les mouflons, les chamois, les daims, les bisons d'Europe, les chevaux tarpan, non, on va à leur rencontre »

Une équipe de soigneurs-guides passionnés vous fera découvrir l'histoire et les origines de ses protégés, une immersion totale dans l'intimité de la faune eurasienne dans ce parc où l'animal est roi, où la complicité entre les espèces fascine les petits comme les grands.

Déjeuner

Dans l'après midi visite libre du village de Nozeroy **ancienne cité médiévale** pleine de charme nichée au cœur des **Montagnes du Jura**

#### Une cité influente

Dominant la vallée du haut de sa colline, la petite ville de Nozeroy fut au Moyen-âge très influente. Les princes d'Orange y avaient fait construire un palais, contribuant à la renommée du site. Il reste de cette cité médiévale des remparts, des portes ainsi que les ruines du château, qui ponctuent les rues de la ville. On peut découvrir les vestiges des remparts, les ruines du château ainsi que la Collégiale Saint-Antoine. La plupart de ces vestiges sont classés à l'inventaire des Monuments Historiques

Retour à l'hôtel

Dîner et nuit



Après le petit déjeuner retour dans vos communes

Pause déjeuner libre sur une aire autoroute

### **PRIX : 920€**

Ce prix comprend :

- ✚ L'hébergement en chambre double
- ✚ La pension complète du diner du J1 au petit déjeuner du J6
- ✚ Les visites mentionnées au programme
- ✚ La soirée réveillon
- ✚ Le transport

Ce prix ne comprend pas

- Les déjeuners du J1 et J6 sur une aire d'autoroute
- Le supplément en chambre individuelle 180€ pour le séjour
- Les pourboires au guide accompagnateur laissés à votre appréciation
- Les pourboires aux personnels hôteliers
- Les dépenses à caractère personnel

L'établissement possède des chambres mezzanines avec salles de bains privatives  
Pouvant convenir pour 3 personnes (nous consulter pour plus de renseignements)

**17 chambres sont retenues dont 3 chambres individuelles**



# **BULLETIN D'INSCRIPTION**

## **LE REVEILLON DE LA SAINT SYLVESTRE**

### **AU BOIS DORMANT CHAMPAGNOLE JURA**

Charme hôtel \*\*\* et logis de France

**DU SAMEDI 28 DECEMBRE 2019**  
**AU JEUDI 02 JANVIER 2020**

Nom

Prénom (s)

Adresse

N° de téléphone

Portable

Adresse mail :

*Désire m'inscrire*

**PRIX 920€ / personne**

Nombre de personnes

Supplément chambre individuelle 180€

Je désire partager ma chambre avec

Personne à prévenir en cas d'urgence

**1<sup>er</sup> acompte-220€ avant le 30 juillet**

2<sup>e</sup> acompte-----

3<sup>e</sup> acompte-----

4<sup>e</sup> acompte.....

Le solde avant le **30/11/2018**

#### **Conditions d'annulation**

25% du prix du voyage

50% du prix du voyage

75% du prix du voyage

100% du prix du voyage

de 30 à 21 jours avant le départ

de 20 à 10 jours avant le départ

de 11 à 05 jours avant le départ

à moins de 5 jours du départ

30Bis, Rue des Blés d'Or BP 93

93622 AULNAY SOUS BOIS CEDEX

Tél. 01 48 67 38 27 – Fax 01 48 65 93 13

Code APE 4939B – HA 093 97 0001/APS

Email : [voyages@carsphilippin.com](mailto:voyages@carsphilippin.com) – site : [www.carsphilippin.com](http://www.carsphilippin.com)